

# Déclaration UE \* de Conformité EU \* Declaration of Conformity

1. Type d'appareil / *Type of device* : **LISSEUR/ HAIR STRAIGHTENER**

Référence de l'appareil / *Device reference* : **TFL-291D = JD-906**

Marque apposée / *Affixed Brand* : **Techwood**

2. Nom et adresse du fabricant / *Name and address of the manufacturer* :

**SoTech International SARL**

**" LE PERIPOLE " N°A-107 - 33, Avenue De Lattre de Tassigny**

**94120 Fontenay sous-Bois - France**

3. La présente déclaration de conformité est établie sous la seule responsabilité du fabricant / *This declaration of conformity is issued under the only responsibility of the manufacturer.*

4. Identification de l'appareil ou du produit (photo) :

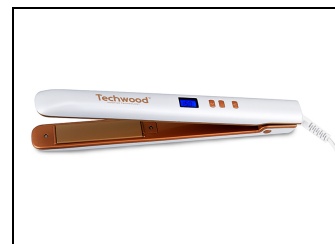
*Identification of the device or product (photo)*

5. L'objet de la déclaration décrit ci-dessus est conforme

à la législation d'harmonisation de l'Union applicable /

*The purpose of the declaration described above is in*

*accordance with the applicable Union harmonization legislation.*



6. Références des normes harmonisées pertinentes appliquées ou des autres spécifications techniques par rapport auxquelles la conformité est déclarée.

Directive Basse Tension / *Low Voltage Directive* - Directive CEM / *EMC directive*

Directive ROHS directive – DGCCRF / *LFGB (\*)*

REFERENCE ET ANNEE REFERENCE & YEAR	TYPE DE DIRECTIVE ET N° DE RAPPORT TYPE OF DIRECTIVE AND REPORT NUMBER
LVD Directive 2014/35/EU EN 60335-1 :2012 EN 60335-2-23 :2003 +A1 :2008 +A11 :2010 EN 62233 :2008	BT/LVD N° : EFSN13120867E-L01 / 2014
EMC Directive 2014/30/EU EN 55014-1 :2006 +A1 :2009 +A2 :2011 EN 55014-2 : 1997 +A1 :2001 +A2 :2008 EN 61000-3-2 : 2014 EN 61000-3-3 : 2013	CEM/EMC N° : EFSH16051239-IE-05-E01 / 2016
RoHS Directive 2014/65/EU	ROHS EFSN18050394C-C3 / 2018

(\*) SI NECESSAIRE POUR LE PRODUIT / *IF AVAILABLE FOR THE PRODUCT*

7. Informations complémentaires. / *Complementary information.*

Le produit décrit ci-dessus a été aussi contrôlé par le laboratoire suivant :

DEKRA

Celui-ci a procédé au test de construction (CC check) et au test final aléatoire (FRI) avec un résultat « PASS ».

*The product described above was also controlled by the indicated laboratory.*

*This one proceeded to the construction test (CC check) and the random final test (FRI) with "PASS" result.*

Signé par / *Signed by* Céline Hayoun au nom de / *on behalf of* **SoTech International**

Le : 12 Février 2019; Fait à / *Made in* : Fontenay-sous-Bois

Céline Hayoun – Gérante / *Manageress*


**SoTech International**

« le Péripole » N° C107  
33, Avenue du Marechal de Lattre de Tassigny  
94120 Fontenay sous bois - France

Siret N°4250059920  
N° EORI : FR42505992000040

\* Union Européenne / *European Union*